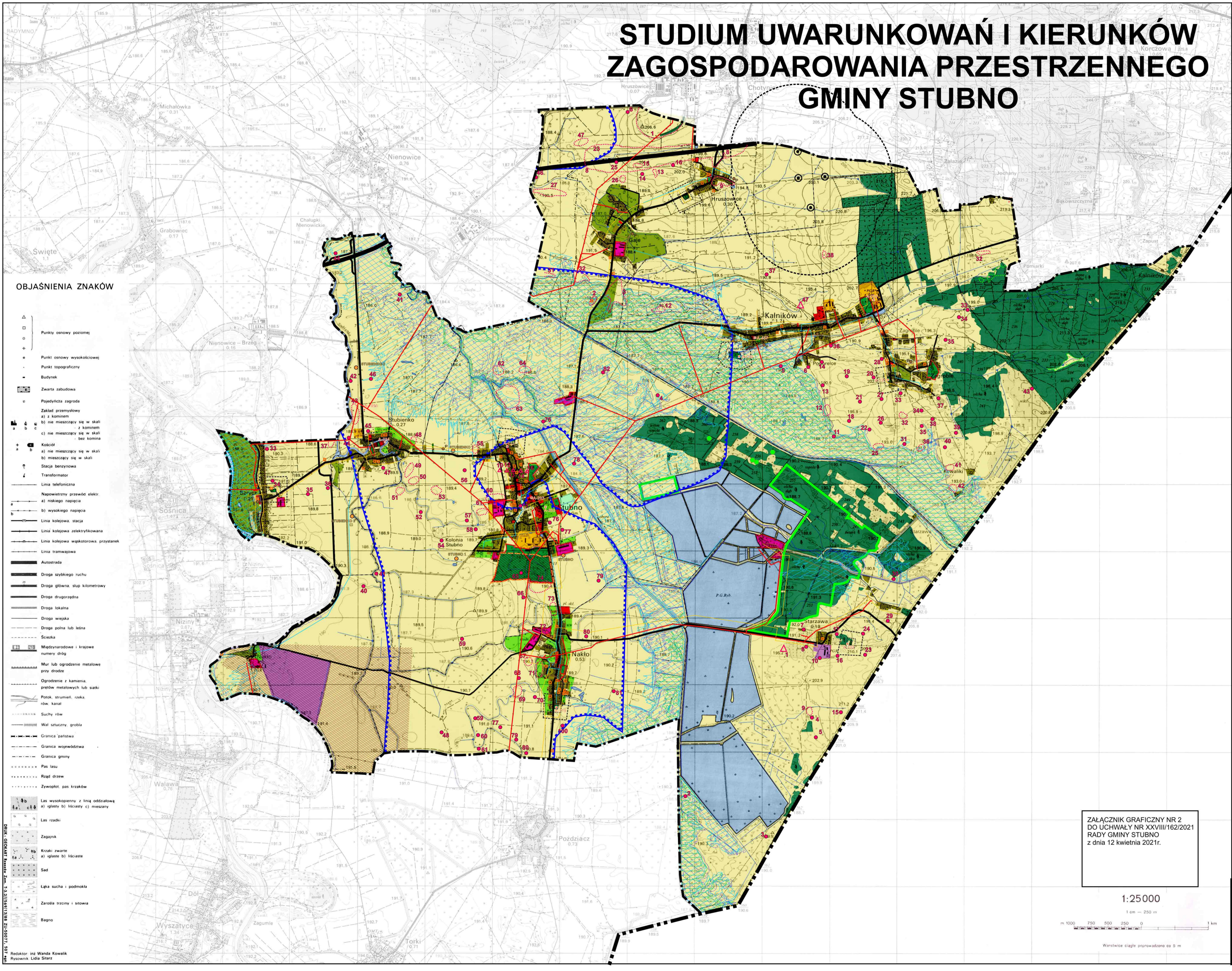


# STUDIUM UWARUNKOWAŃ I KIERUNKÓW ZAGOSPODAROWANIA PRZESTRZENNEGO GMINY STUBNO



## OBJAŚNIENIA ZNAKÓW

- △ Punkty osnowy poziomej
- Punkt osnowy wysokościowej
- Punkt topograficzny
- Budynek
- Zwarta zabudowa
- Popędzicza zagroda
- Zakład przemysłowy
- a) z kominiem
- b) nie mieszczący się w skali
- c) nie mieszczący się w skali bez komina
- Kołocię
- a) nie mieszczący się w skali
- b) mieszczący się w skali
- Stacja benzynowa
- Transformator
- Linia telefoniczna
- Napowietrzny przewód elektr.
- a) niskiego napięcia
- b) wysokiego napięcia
- Linia kolejowa, stacja
- Linia kolejowa elektryfikowana
- Linia kolejowa węglotorowa, przystanek
- Linia tramwajowa
- Autostrada
- Droga szybkiego ruchu
- Droga główna, słup kilometrowy
- Droga drugorzędna
- Droga lokalna
- Droga wiejska
- Droga polna lub leśna
- Ścieżka
- Międzynarodowe i krajowe numery dróg
- Mur lub ogrodzenie metalowe przy drodze
- Ogrodzenie z kamienia, prętów metalowych lub siatki
- Potok, strumień, rzeka, rów, kanał
- Suchy rów
- Wał sztuczny, grobla
- Granica państwa
- Granica województwa
- Granica gminy
- Pas lasu
- Rząd drzew
- Zywopłot, pas krzaków
- Las wysokopięny z linią oddziałową
- a) glisty b) kłasicy c) mieszany
- Las rzadki
- Zagajnik
- Krzak, zwan
- a) glisty b) kłasicy
- Sad
- Łąka sucha i podmokła
- Zarośla trzcin i sitowia
- Bagno

## LEGENDA:

- GRANICA PAŃSTWA POLSKIEGO
  - GRANICA GMINY STUBNO
  - GRANICA SOLECTW
- ### ZAGOSPODAROWANIE ORAZ UŻYTKOWANIE TERENÓW:
- ZABUDOWA MIESZKANIOWA JEDNORODZINNA
  - ZABUDOWA USŁUGOWA W GOSPODARSTWACH ROLNYCH
  - ZABUDOWA PRODUKCYJNA
  - ZABUDOWA USŁUGOWA
  - TERENY SPORTU I REKREACJI
  - TERENY ROLNICZE
  - TERENY CMENTARZY
  - TERENY OGRODÓW DZIAŁKOWYCH
  - TERENY ZIELENI URZĄDZONEJ
  - TERENY ZIELENI NIURZĄDZONEJ
  - TERENY LASÓW
  - TERENY WÓD POWIERZCHNIOWYCH
- ### LOKALIZACJA TURBIN WIATROWYCH WRAZ ZE STREFAMI ODDZIAŁYWANIA:
- AUTOSTRADA A4
  - DROGI POWIATOWE
  - DROGI GMINNE
- ### INFRASTRUKTURA TECHNICZNA:
- SIĘĆ ELEKTROENERGETYCZNA
  - SIĘĆ WODOCIĄGOWA
  - SIĘĆ KANALIZACYJNA, KOLEKTOR GRAWITACYJNY
  - SIĘĆ KANALIZACYJNA, KOLEKTOR TŁOCZNY
  - POMPOWNIA ŚCIEKÓW
  - SIĘĆ GAZOWA
  - ODWIERTY GAZOWE NIECZYNNY
- ### ŚRODOWISKO PRZYRODNICZE:
- GRANICA GŁÓWNEGO ZBIORNIKA WÓD PODZIEMNYCH "DOLINA PRZEMYSŁU"
  - OBSZAR NATURA 2000, SPECJALNY OBSZAR OCHRONY SIEDLISK "TRZEKA SAN" PLH180007
  - OBSZARY NARAŻONE NA NIEBEZPIECZNE WYSTĄPIENIE POWODZI OD RZEKI SAN I DOLNEGO ODCINKA RZEKI WIŚNI, WYZNACZONE NA MAPACH ZAGROŻENIA POWODZIOWEGO, SPICZKOWYCH PRZEZ PREZESA KRAJOWEGO ZARZĄDU GOSPODARKI WODNEJ
  - OBSZARY SZCZEGÓLNEGO ZAGROŻENIA POWODZIĄ, NA KTÓRYCH PRAWDOPODOBIEŃSTWO WYSTĄPIENIA POWODZI JEST WYSOKI I WYNIOSI RAZ NA 10 LAT (G10%)
  - OBSZARY SZCZEGÓLNEGO ZAGROŻENIA POWODZIĄ, NA KTÓRYCH PRAWDOPODOBIEŃSTWO WYSTĄPIENIA POWODZI JEST ŚREDNIE I WYNIOSI RAZ NA 100 LAT (G1%)
  - OBSZARY ZAGROŻENIA POWODZIĄ, NA KTÓRYCH PRAWDOPODOBIEŃSTWO WYSTĄPIENIA POWODZI JEST NISKIE I WYNIOSI RAZ NA 500 LAT (G0,2%)
  - REZERWATY PRZYRODY
  - POMNIKI PRZYRODY
  - TERENY WÓD
  - POTOKI I CIEKI WODNE STAŁE I OKRESOWE
  - UŻYTKI EKOLOGICZNE
  - OBSZAR KRUSZYWA NATURALNEGO
  - TEREN GÓRNICZY "STUBNO"
  - STREFA OCHRONNA OD CMENTARZA 50m
  - STREFA OCHRONNA OD CMENTARZA 150m
- ### ŚRODOWISKO KULTUROWE:
- OBIEKTY ZABYTKOWE WPISANE DO REJESTRU ZABYTKÓW
  - OBIEKTY ZABYTKOWE WPISANE DO GMINNEJ EWIDENCJI ZABYTKÓW
  - STANOWISKA ARCHEOLOGICZNE

ZALĄCZNIK GRAFICZNY NR 2 DO UCHWAŁY NR XXVIII/162/2021 RADY GMINY STUBNO z dnia 12 kwietnia 2021r.



ZMIANA STUDIUM UWARUNKOWAŃ I KIERUNKÓW ZAGOSPODAROWANIA PRZESTRZENNEGO GMINY STUBNO

**UWARUNKOWANIA**

SKALA 1:25 000