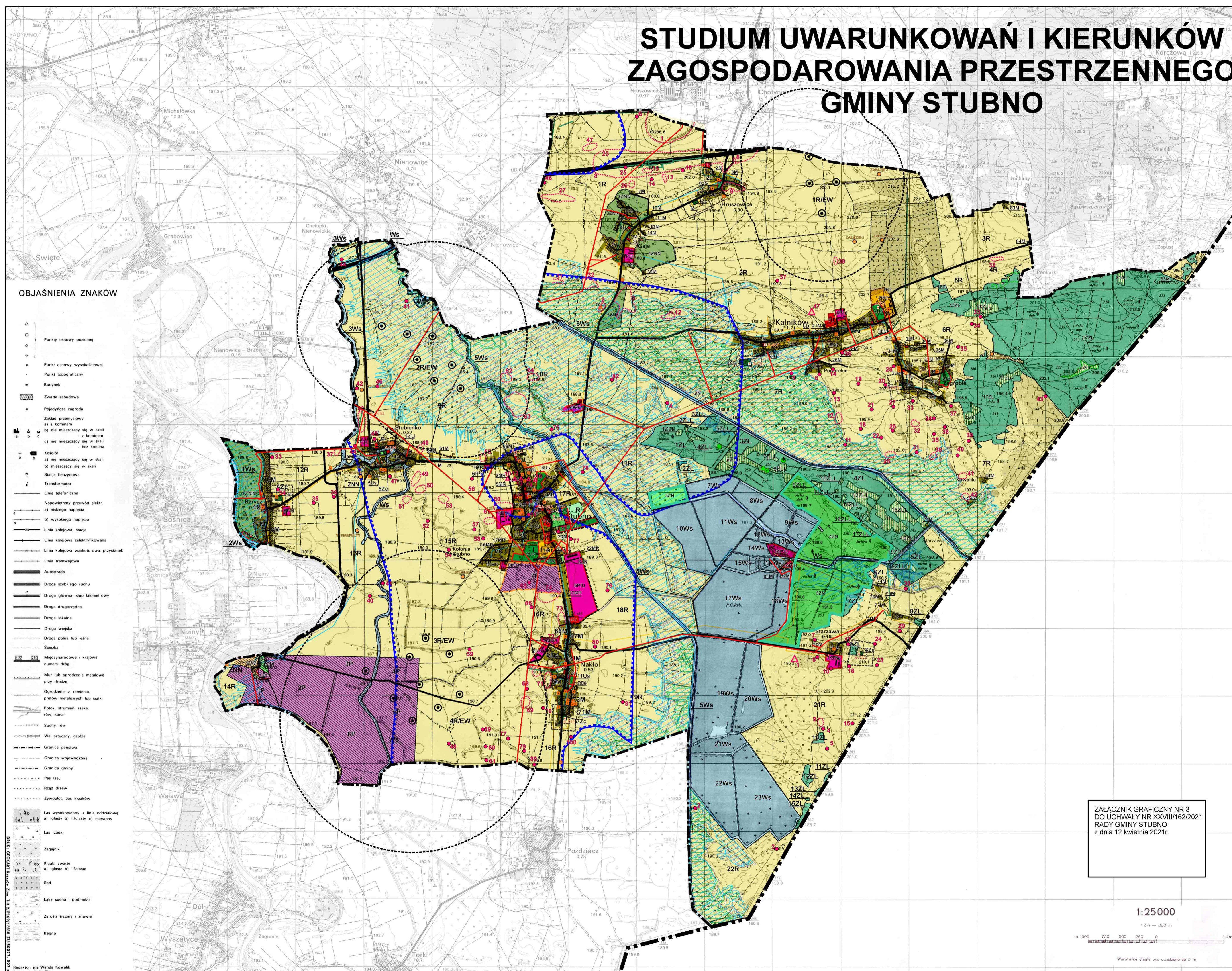


STUDIUM UWARUNKOWAŃ I KIERUNKÓW ZAGOSPODAROWANIA PRZESTRZENNEGO GMINY STUBNO



OBJAŚNIENIA ZNAKÓW

- △ Punkty osnowy poziomej
- Punkty osnowy wysokościowej
- Punkt topograficzny
- Budynek
- ▨ Zwarta zabudowa
- Pojedyncza zagroda
- Zakład przemysłowy
 - a) z kominem
 - b) nie mieszający się w skali
 - c) nie mieszający się w skali z kominem
 - d) nie mieszający się w skali bez kominu
- Kościół
 - a) nie mieszający się w skali
 - b) mieszający się w skali
- ↑ Stacja benzynowa
- ⚡ Transformator
- Linia telefoniczna
- Napowietrzny przewód elektr.
 - a) niskiego napięcia
 - b) wysokiego napięcia
- Linia kolejowa, stacja
- Linia kolejowa zelektryfikowana
- Linia kolejowa wąskotorowa, przystanek
- Linia tramwajowa
- Autostrada
- Droga szybkiego ruchu
- Droga główna, słup kilometrowy
- Droga drugorzędna
- Droga lokalna
- Droga wiejska
- Droga polna lub leśna
- Szczelka
- Międzynarodowe i krajowe numery dróg
- Mur lub ogrodzenie metalowe przy drodze
- Ogrodzenie z kamienia, prętów metalowych lub siatki
- Potok, strumień, rzeka, rów, kanał
- Suchy rów
- Wal sztuczny, grobla
- Granica państwa
- Granica województwa
- Granica gminy
- Pas lasu
- Rząd drzew
- Zwłok pas krzaków
- Las wysokopięny z linią oddziałową
 - a) iglasty b) liściasty c) mieszany
- Las rzadki
- Zagajnik
- Krzaki zwarte
 - a) iglaste b) liściaste
- Sad
- Łąka sucha i podmokła
- Zarosty trzcinny i sitowa
- Bagno

LEGENDA:

- GRANICA PAŃSTWA POLSKIEGO
- GRANICA GMINY STUBNO
- ZAGOSPODAROWANIE ORAZ UŻYTKOWANIE TERENÓW:**
 - TERENY ZABUDOWY MIESZKANIOWEJ Z DOPUSZCZENIEM ZABUDOWY ZAGRODOWEJ W GOSPODARSTWACH ROLNYCH, HOŁOBNYCH I GOSPODARSTWACH ROLNYCH
 - INTENSYWNA WIELOFUNKCYJNA ZABUDOWA WIEJSKA
 - TERENY ZABUDOWY USŁUGOWEJ
 - TERENY ZABUDOWY USŁUGOWEJ: SPORTU I REKREACJI
 - TERENY ZABUDOWY OBSŁUGI PRODUKCJI W GOSPODARSTWACH ROLNYCH
 - TERENY ZABUDOWY PRODUKCYJNEJ
 - TERENY ZABUDOWY PRODUKCJI USŁUGOWEJ Z TERENAMI OBSŁUGI GOSPODARSTW ROLNYCH, HOŁOBNYCH, OGRÓDNICZYCH ORAZ RYBACKICH
- LOKALIZACJA TURBIN WIAŁOTRZYCH WRAZ ZE STREFAMI ODDZIAŁYWANIA
- TERENY ROLNICZE
- TERENY ROLNICZE Z DOPUSZCZENIEM POKARMACI OBYWATELNYCH ŹRÓDEŁ ENERGII
- TERENY CMENTARZY
- TERENY ZIELENI URZĄDZONEJ
- TERENY ZIELENI NIURZĄDZONEJ
- TERENY DOLEŚNIEN
- TEREN OGRÓDÓW DZIAŁKOWYCH
- TERENY WÓD POWIERZCHNIOWYCH
- OBSZAR, NA KTÓRYM GMINA ZAMIERZA SPORZĄDZIĆ MIEJSCOWY PLAN ZAGOSPODAROWANIA PRZESTRZENNEGO

- ### KOMUNIKACJA:
- AUTOSTRADA A4
 - DROGI POWIATOWE
 - DROGI GMINNE
- ### INFRASTRUKTURA TECHNICZNA:
- SIEĆ ELEKTROENERGETYCZNA
 - SIEĆ WODOCIĄGOWA
 - SIEĆ KANALIZACYJNA, KOLEKTOR GRAWITACYJNY
 - SIEĆ KANALIZACYJNA, KOLEKTOR TŁOCZNY
 - POMPOWNIA SCIEKÓW
 - SIEĆ GAZOWA
 - ODWYRTY GAZOWE NIECZYNE

- ### ŚRODOWISKO PRZYRODNICZE:
- GRANICA GŁÓWNEGO ZBIORNIKA WÓD PODZIEMNYCH "DOLINA PRZEMYSŁU"
 - OBSZAR NATURA 2000, SPECJALNY OBSZAR OCHRONY SIEDLISK "TRZEKA SAN" PLH180007
 - OBSZARY NARAZONE NA NIEBEZPIECZNE WODOCIECIECIE OD SZKIEŁ SANI I DOLNEGO OCIEKANIA RZEKI WISŁY, WYZNACZONE NA MARCH ZAGROZONYCH POWODZIOWO, SPECJALNYCH PRZEZ PRZEWISŁY KRAJOWEGO ZARZĄDZANIE GOSPODARSTWA WODNEGO
 - OBSZARY SZCZEGÓLNEGO ZAGROZENIA POWODZIĄ, NA KTÓRYCH PRAWDOPODOBIEŃSTWO WYSTĄPIENIA POWODZI JEST WYSOKIE I WYKŁOCI RAZ NA 10 LAT (Q10%)
 - OBSZARY SZCZEGÓLNEGO ZAGROZENIA POWODZIĄ, NA KTÓRYCH PRAWDOPODOBIEŃSTWO WYSTĄPIENIA POWODZI JEST ŚREDNIE I WYKŁOCI RAZ NA 100 LAT (Q1%)
 - OBSZARY SZCZEGÓLNEGO ZAGROZENIA POWODZIĄ, NA KTÓRYCH PRAWDOPODOBIEŃSTWO WYSTĄPIENIA POWODZI JEST NISKIE I WYKŁOCI RAZ NA 500 LAT (Q0,2%)

- ### ŚRODOWISKO KULTUROWE:
- A-720 OBIEKTY ZABYTKOWE WPISANE DO REJESTRU ZABYTKÓW
 - OBIEKTY ZABYTKOWE WPISANE DO GMINNEJ EWIDENCJI ZABYTKÓW
 - STANOWISKA ARCHEOLOGICZNE

ZMIANA STUDIUM UWARUNKOWAŃ I KIERUNKÓW ZAGOSPODAROWANIA PRZESTRZENNEGO GMINY STUBNO

KIERUNKÓW ROZWOJU GMINY STUBNO

SKALA 1:25 000

ZALĄCZNIK GRAFICZNY NR 3 DO UCHWAŁY NR XXVIII/162/2021 RADY GMINY STUBNO z dnia 12 kwietnia 2021r.

