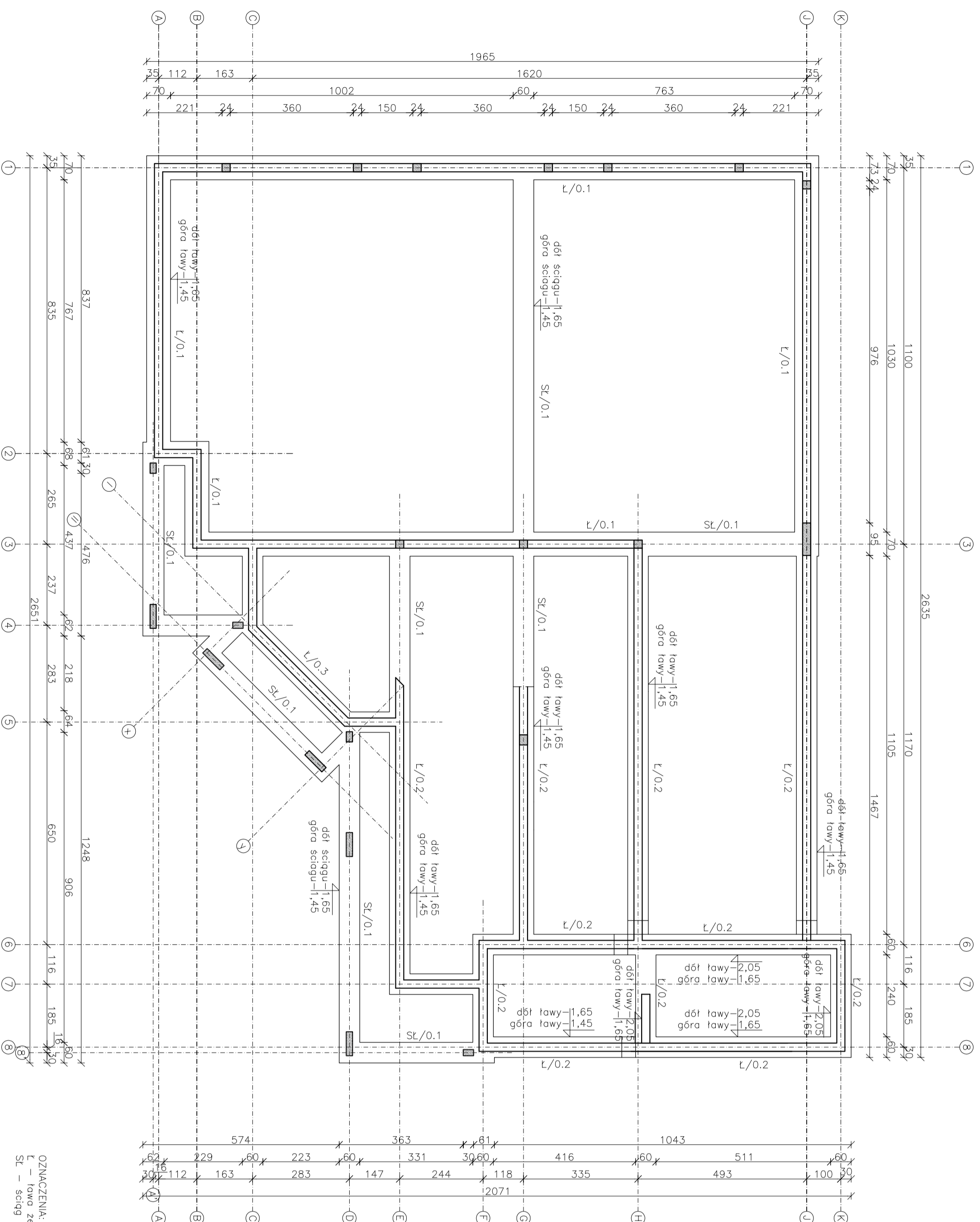


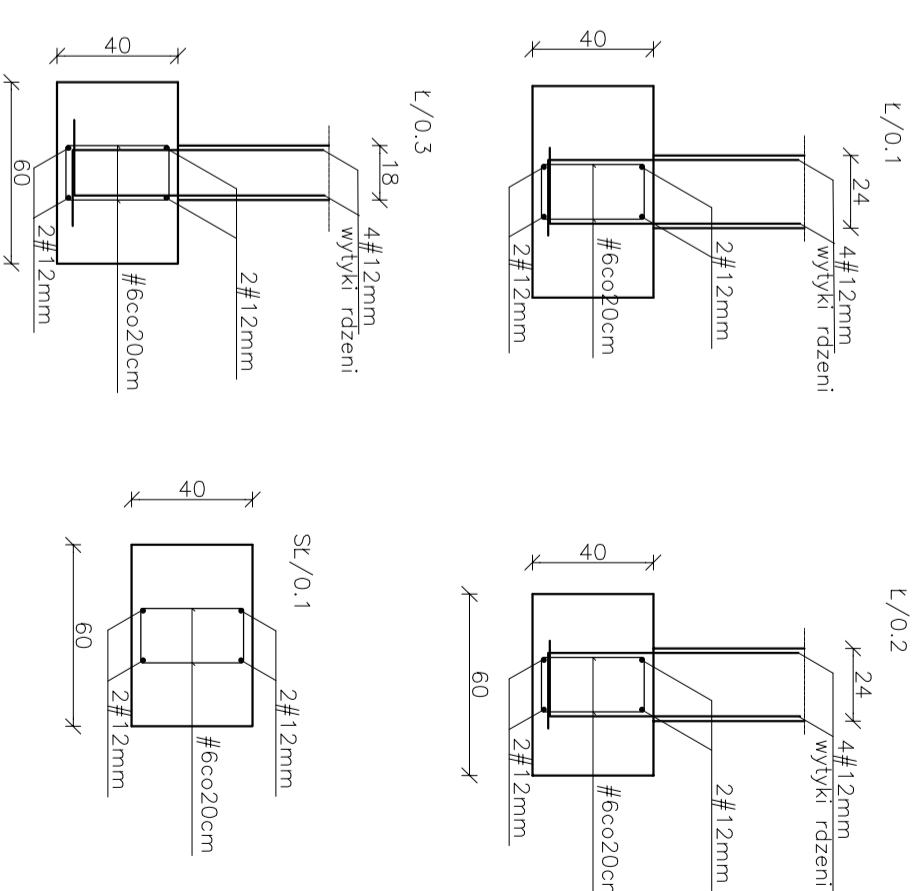
RZUT FUNDAMENTÓW

SKALA 1:100



Wieniec W/1
wykonc. obwodowe dla ścian fundamentowych
SKALA 1:25

Ławy żelbetowe i scięgi
SKALA 1:25



OZNACZENIA:
L – ława żelbetowa
St. – ściąg ławy



- UWAGI:
- Beton C8/10
 - Beton C20/S3 XC1
 - Stal AIII (Bst 500 S)
 - ławy schodkowe i narozą do zbiorczo przetłumi kątowymi $\phi 12$ zgodnie ze sztuką budowlaną
 - rdzenie wkompowac w ściany nośne, kątówic w fundamentach i wiodach stropów
 - podłużne ściany spięc poprzecznyimi ściągami
 - ściany należy obwodowo zwinaczyc wypuszczajzce płyty rdzeni żelbetowych
 - fundamenty izolowac powlokowo
 - przejscia instalacyjne wykonac wg projektów branżowych,
 - projekt rozpatrywac z pozostałymi branżami,
 - wyniary sprawdzic na budowie.

SKALA 1:100

BUDYNEK WIEJSKIEGO OŚRODKA KULTURY
PROJEKT ARCHITEKTONICZNO-BUDOWLANY
działka nr 249/1, obręb 0005 Nakło
jedn. ewid. 181309_2 Stubno

PROJEKTANT:
mgr inż. Rafał Janowski
PDR/0165/POOK/09
spec. konstrukcyjno-budowlana

SPRAWDZAJĄCY
inż. Edward Kozłowski
15/77 z § 291 § 6 ust. 1 pkt. 1
Rozp. PKB/UA z 10.10.1962
spec. konstrukcyjno-inżynierska

KONSTRUKCJA

RID-kon

Wsparcie inwestycji

adres biura: ul. Mostowa 2/1 piętro
37-700 Przemysł, www.ridkon.pl

RZUT FUNDAMENTÓW

1-K

GRUDZIEŃ 2016