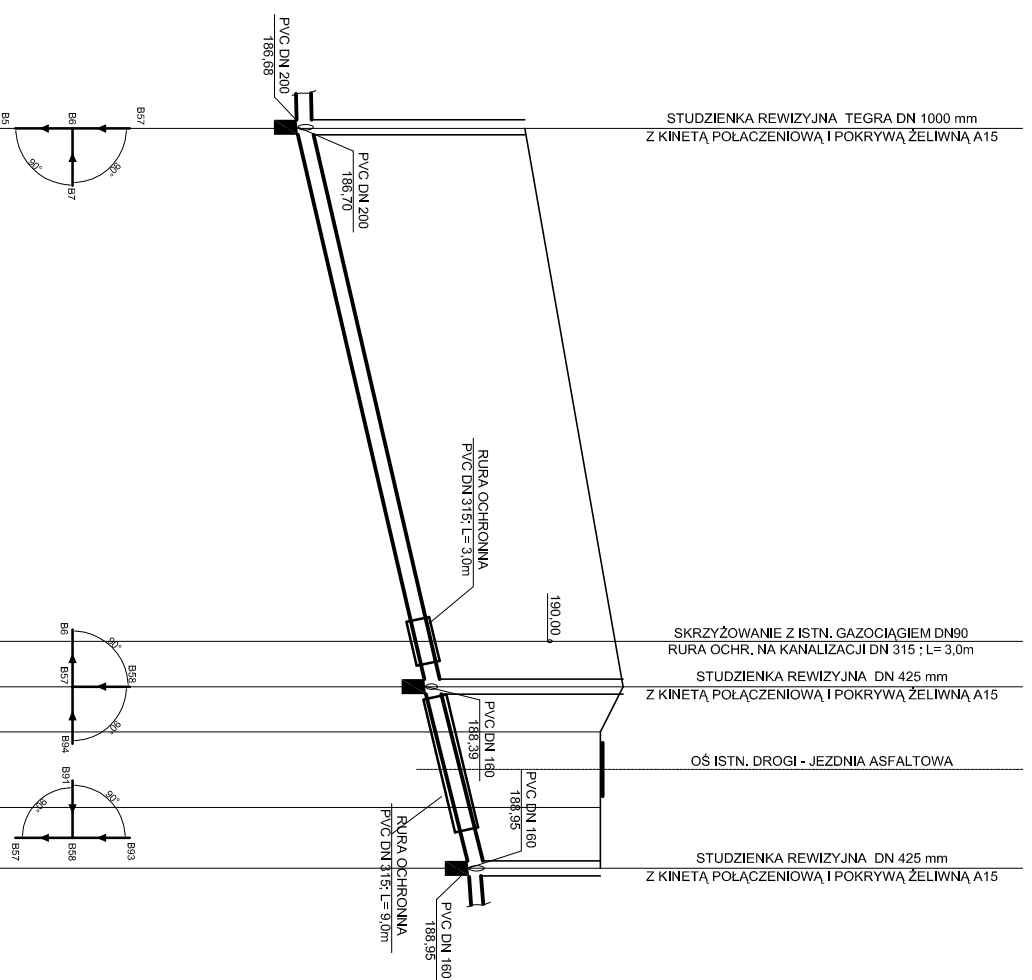


PROFIL PODŁUŻNY KANALIZACJI SANITARNEJ B6 - B58

1 : 100/500



		P.Por. = 181,00 mppm.			
RZĘDNE TERENU		189,70	190,90	191,00	190,70
RZĘDNE DNA KANAŁU		186,70	188,23	188,37	188,52
GLEBOKOŚĆ WYKOPU		3,00	2,67	2,63	2,18
MATERIAŁ ŚREDNICA	SPADEK	PVC DN 200 TYP N	PVC DN 200 TYP S	PVC DN 200 TYP N	PVC DN 200 TYP N
ODLEGŁOŚCI		0,00	34,00	37,00	40,00
		B6	B57	B57	B58
			$i = 4,5\%$	$i = 4,5\%$	$i = 4,5\%$

- UWAGA:
- KANALIZACJĘ WYKONAĆ Z RUR KANALIZACYJNYCH PCV TYP - N, SDR 41 LTE
 - KANALIZACJĘ POD DROGAMI WYKONAĆ Z RUR KANALIZACYJNYCH TYP-S, SDR 34 LTE
 - PRZY PRZEJŚCIACH POD ISTNIEJĄCYMI DROGAMI STOSOWAĆ RURY OCHRONNE PCV TYP S - Dn 315 x 9,2 mm
 - PRZY SKRZYŻOWANIACH Z ISTN. GAZOCIĄGIEM STOSOWAĆ NA KANALIZACJI RURY OCHRONNE W/G WYTYCZNYCH KOZG TARNOŃ PS-17/33/92
 - SKRZYŻOWANIA I ZBLIŻENIA Z URZĄDZENIAMI TELEKOMUNIKACYJNYMI WYKONAĆ ZGODNIE Z NORMĄ ZAKŁADOWA NR 96 TP-SA 004
 - W MIEJSCACH SKRZYŻOWAŃ Z KABLEM ELEKTROENERGETYCZNYM NA KABELE NAŁOŻYĆ RURY OCHRONNE DWUDZIELNE TYPU AR01
 - STUZIENKI REWIZYJNE WYKONAĆ Z PCV -DN 1000, DN 425 mm Z KINETAMI PRZELOTOWYMI I POŁĄCZENIOWYMI I POKRYWAMI ŻELIWNYMI
 - ROBOTY ZIEMNE W OBRĘBIE ISTNIEJĄCEGO UZBROJENIA WYKONAWAĆ RĘCZNIE

INWESTYCJA:		BUDOWA KANALIZACJI SANITARNEJ GRAWITACYJNEJ ORAZ KOLEKTORA CIŚNIENIOWEGO Z POMPOWNIAMI W MIEJSCOWOŚCI KALNIKÓW - ETAP II	
NAZWA RESPONDENTA:		PROFIL PODŁUŻNY KANALIZACJI SANITARNEJ B6 - B58	
OBIEKT:		SIEĆ KANALIZACJI SANITARNEJ	
OPRACOWAŁ:		WITOLD SENIO	
SPRAWDZIŁ:		TADEUSZ KĘDZIERA Nr upr. PDK/0037/PWOS/09	
INWESTOR:		GMINA STUBNO	
POMIERSI:		37- 723 STUBNO	
DATA:		11.2011	
NR PRS:		23	
SKALA:		1:100/500	