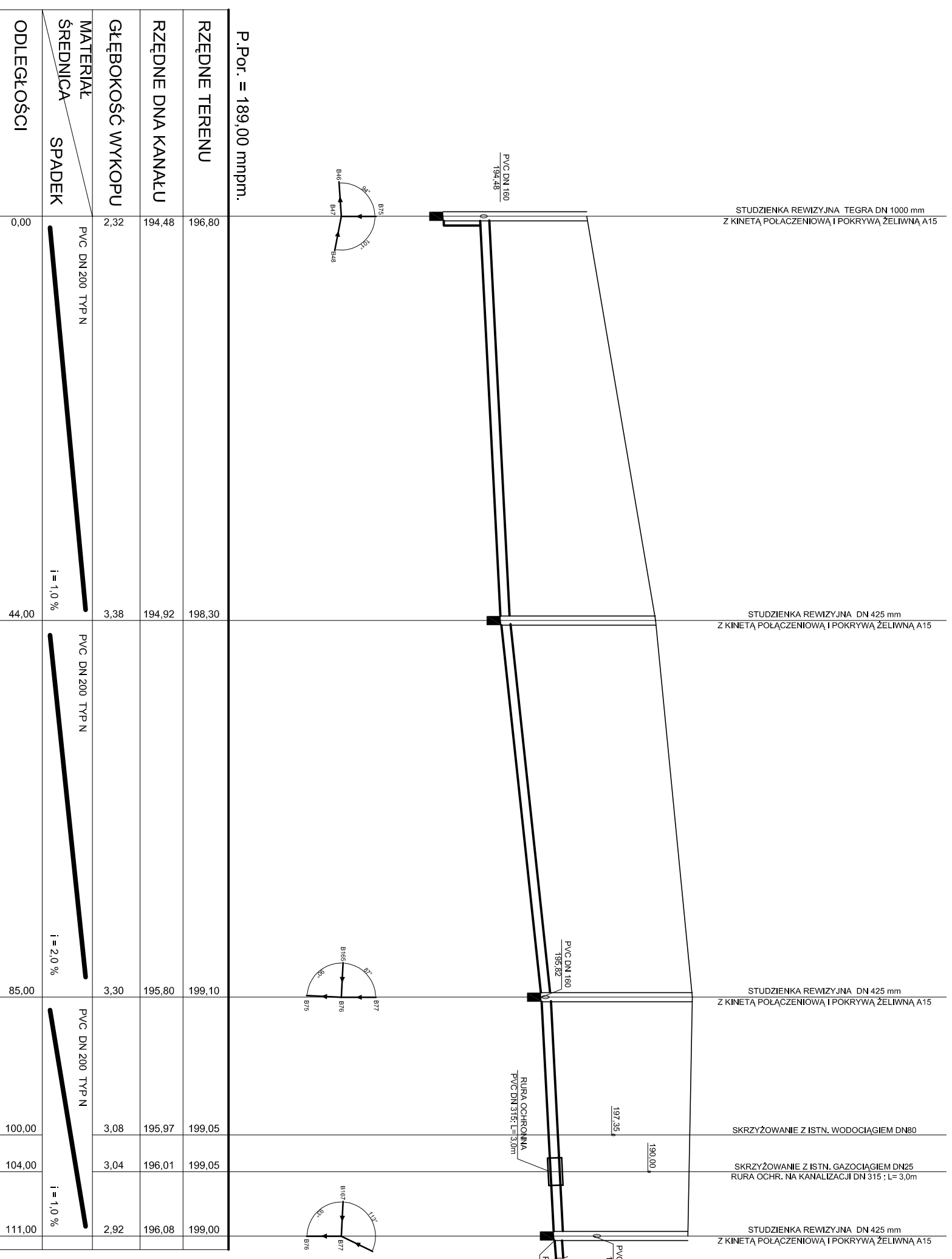


PROFIL PODŁUŻNY KANALIZACJI SANITARNEJ B47 - B77

1 : 100/500



P.Por. = 189,00 mnpm.

	B47	B75	B76	B77
RZĘDNE TERENU	196,80	196,30	199,10	199,00
RZĘDNE DNA KANAŁU	194,48	194,92	195,80	196,08
GŁĘBOKOŚĆ WYKOPU	2,32	3,38	3,30	2,92
MATERIAŁ	PVC DN 200 TYP N	PVC DN 200 TYP N	PVC DN 200 TYP N	PVC DN 200 TYP N
ŚREDNICA				
SPADEK		$i = 1,0\%$	$i = 2,0\%$	$i = 1,0\%$
ODLEGŁOŚCI	0,00	44,00	85,00	111,00

UWAGA:

- KANALIZACJĘ WYKONAĆ Z RUR KANALIZACYJNYCH PCV TYP - N, SDR 41 LTE
- KANALIZACJĘ POD DROGAMI WYKONAĆ Z RUR KANALIZACYJNYCH TYP-S, SDR 34 LTE
- PRZY PRZEJŚCIACH POD ISTNIEJĄCYMI DROGAMI STOSOWAĆ RURY OCHRONNE PCV TYP S - Dn 315 x 9,2 mm
- PRZY SKRZYŻOWANIACH Z ISTN. GAZOCIĄGIEM STOSOWAĆ NA KANALIZACJI RURY OCHRONNE WIG WYTYCZNYCH KOZG TARNÓW PS-1733/92
- SKRZYŻOWANIA I ZBLIŻENIA Z URZĄDZENIAMI TELEKOMUNIKACYJNYMI WYKONAĆ ZGODNIE Z NORMĄ ZAKŁADOWĄ NR 96 TPSA 004
- W MIEJSCACH SKRZYŻOWAŃ Z KABLIEM ELEKTROENERGETYCZNYM NA KABELE NAŁOŻYĆ RURY OCHRONNE DWUDZIELNE TYPU AROT
- STUDZIENKI REWIZYJNE WYKONAĆ Z PCV - DN 425 mm Z KINETAMI PRZELOTOWYMI I POŁĄCZENIOWYMI I POKRYWAMI ŻELIWNYMI
- ROBOTY ZIEMNE W OBRĘBIE ISTNIEJĄCEGO UZBROJENIA WYKONYWAĆ RĘCZNIE

INWESTYCJA:		SKALA:	
BUDOWA KANALIZACJI SANITARNEJ GRAWITACYJNEJ ORAZ KOLEKTORA CIŚNIENIOWEGO Z POMPOWNIAMI W MIEJSCOWOŚCI KALNIKÓW - ETAP II		1:100/500	
NAZWA REGIONU:		SKALA:	
PROFIL PODŁUŻNY KANALIZACJI SANITARNEJ B47 - B77		1:100/500	
OBIEKT:	INWESTOR:	DATA:	
SIEĆ KANALIZACJI SANITARNEJ	GINIA STUBNO 37- 723 STUBNO	11.2011	
OPRACOWAŁ:	PODPIS:	NR RYS:	
WITOLD SENIO	TADEUSZ KĘPZIERA Nr upr. PDK/0037/PWOS/09	26	
SPRAWDZIŁ:	NR upr. PDK/0201/P00S/10		
NORBERT KOPROWICZ			