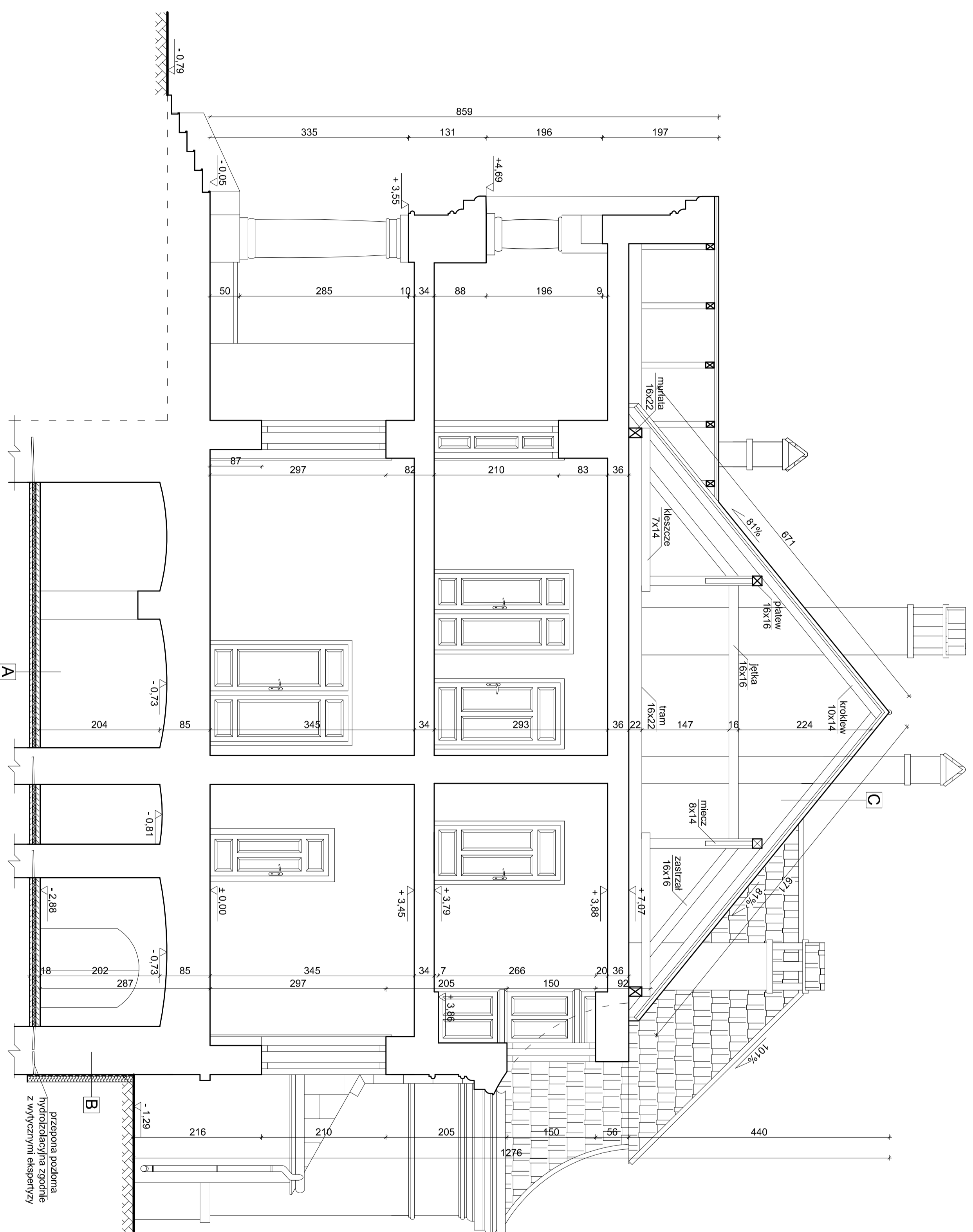


- A**
- grzes 30x30
 - wylewka cementowa gr. 20mm zatarła na ostro
 - wylewka cementowa gr. 50mm
 - zwrzozona siatka stalowa zgrzewana \varnothing 4,5mm
 - folia budowlana
 - styropian gr. 50mm
 - folia budowlana
 - chudy beton gr. 50mm

- B**
- bitumiczna powloka grubowarstwowa
 - izolacja ochronna
 - plyty z poliestru ekstrudowanego odm. XPS30- gr. 50mm

- C**
- dachówka ceramiczna zakładkowa w kolorze naturalnej czerwieni
 - łaty 60x40 [mm]
 - folia wiśniowego krycia
 - kontakty 25x50 [mm]
 - krokiew 100x140 [mm]



PRZEKRÓJ A - A
SKALA 1:50

ARCHITECTONICZNA PRACOWNIA PROJEKTOWA JERZY LEWOSIUK 37-700 Przemyski, ul. Basztowa 13/11, tel. (016) 675 01 19 lewosiu@p.p.pl www.architek.pu.pl tel. kom. 607093467	
Temat Gminne Centrum Edukacji i Kultury	
Nazwa oprac. PROJEKT BUDOWLANY RENONTU GMINNEGO CENTRUM EDUKACJI I KULTURY W STUBNIE	
Nazwa rys. PRZEKRÓJ A-A	
Adres dz. nr. 1546/23 obr. Stubno	
Inwestor Gmina Stubno Stubno 69A, 37-723 Stubno	
Projektant: mgr inż. arch. Jerzy Lewosiuł nr upr. UAN/VII/3386/4/98, spec.	
specjalność architektoniczna	
Sprawdzający: mgr inż. arch. Grzegorz Malawski nr upr. UAN/VII/3386/1/6/98, spec.	
specjalność architektoniczna	
Skala 1:50 data oprac.: grudzień 2009	
Nr rys.: 3-R	

przepona pozioma
hydroizolacyjna zgodnie
z wytycznymi ekspertyzy