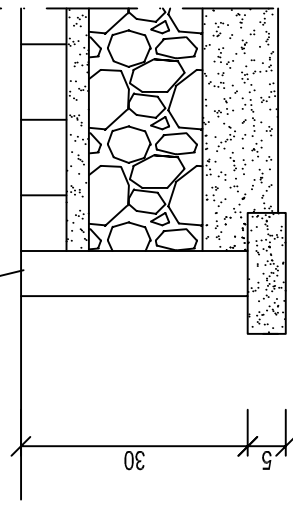


PRZEKROJE KONSTRUKCYJNE

skala 1:10

obrzeże 8/30 na podsypce
cem - piaskowej (3:1)

chodnik

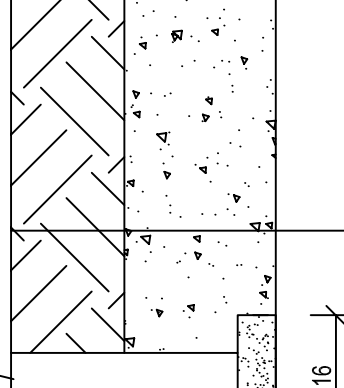


kostka brukowa betonowa
podsypka cem - piaskowa (3:1)
podbudowa z kruszywa łamanego
warstwa odcinająca z piasku

16 cm

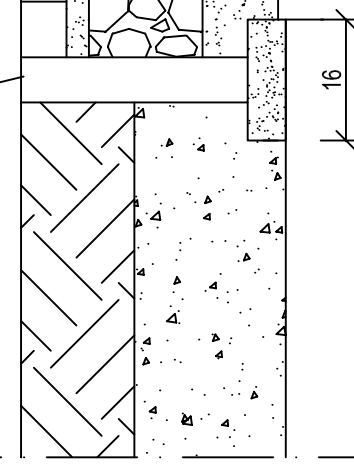
obrzeże 8/30 na podsypce
cem - piaskowej (3:1)

plac zabaw



16 cm

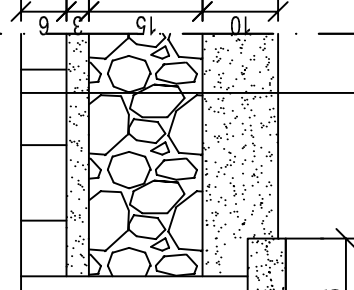
plac zabaw



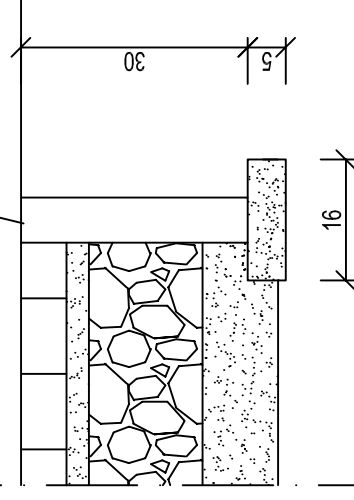
ziemia urodzajna
podbudowa z kruszywa naturalnego

15 cm
20 cm

chodnik



chodnik

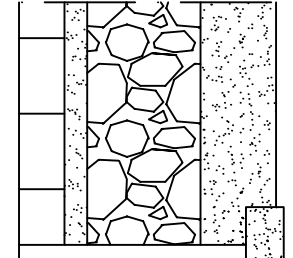


kostka brukowa betonowa
podsypka cem - piaskowa (3:1)
podbudowa z kruszywa łamanego
warstwa odcinająca z piasku

16 cm

obrzeże 8/30 na podsypce
cem - piaskowej (3:1)

chodnik

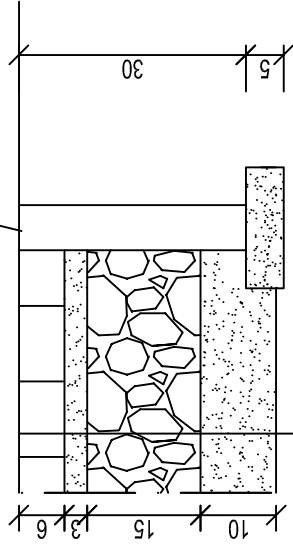


16 cm

kostka brukowa betonowa
podsypka cem - piaskowa (3:1)
podbudowa z kruszywa łamanego
warstwa odcinająca z piasku

6 cm
3 cm
15 cm
10 cm

chodnik



16 cm

obrzeże 8/30 na podsypce
cem - piaskowej (3:1)

Temat	PROJEKT ZAGOSPODAROWANIA TERENU PLACU ZABAW W STUBNIE
Nazwa oprac.	PROJEKT BUDOWLANY
Nazwa rys.	Przekroje konstrukcyjne
Adres	dz. nr 1397 w Stubnie
Inwestor	Gmina Stubno 37-723 Stubno
Opracował:	mgr inż. Wojciech Franków
Projektant: nr upr. specjalność	mgr inż. arch. Jerzy Lewosiuk UAN/VII/8386/4/88, spec. architektoniczna
Skala 1:10	data oprac.: czerwiec 2012
	Nr rys.: 4